



Dispositif régional d'accompagnement vers un modèle économique pérenne et responsable

Avec le soutien de :



La visée portée par une dynamique régionale

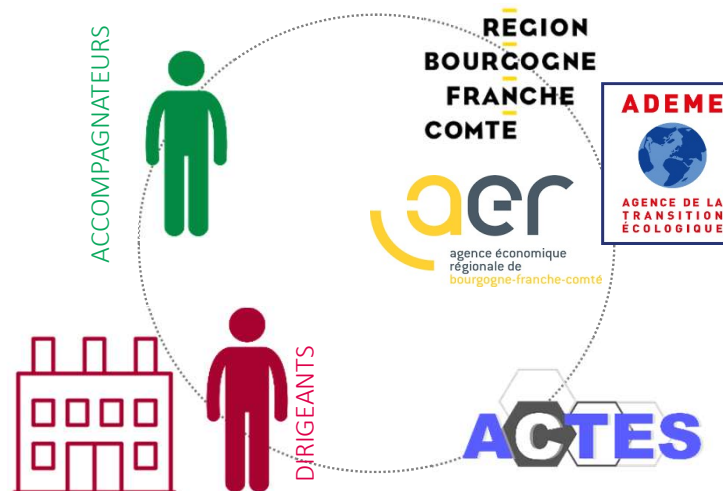
**Réussir la transition
écologique et sociale**
(la visée)



**Infléchir notre modèle
économique**
(le tronc)



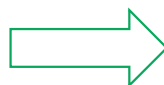
**Changer les manières
de s'y prendre**
(système racinaire)



*Visée portée par un écosystème
régional*

Sortir d'un modèle de développement en volume pour augmenter la dimension de service de l'offre

~~Produire plus, vendre plus
pour gagner plus !~~



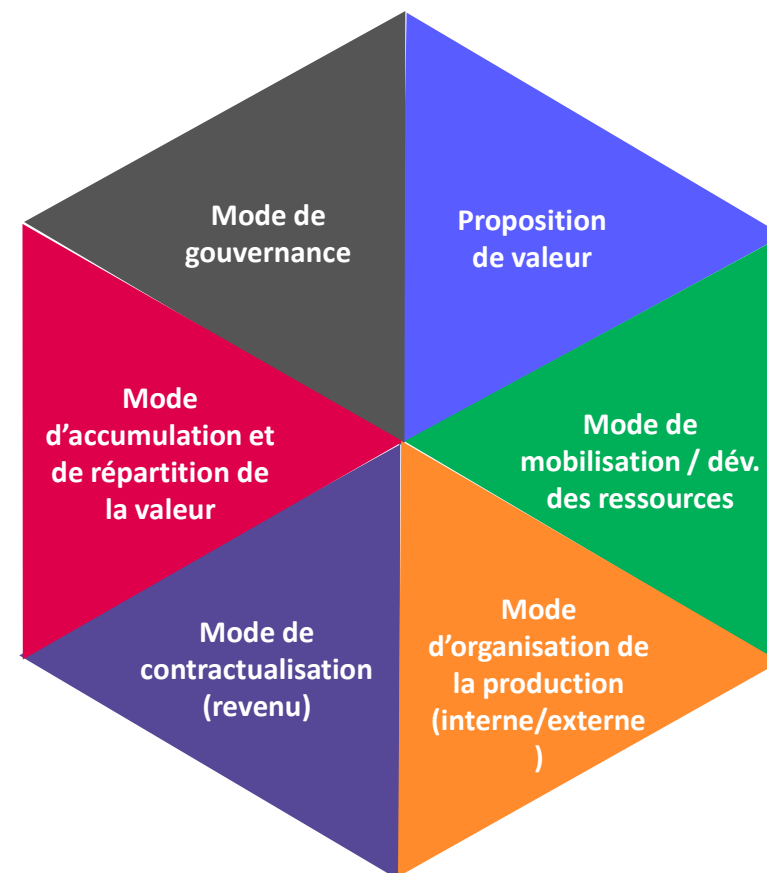
Vers une « économie de l'utilité »
« La valeur, pas les volumes » !



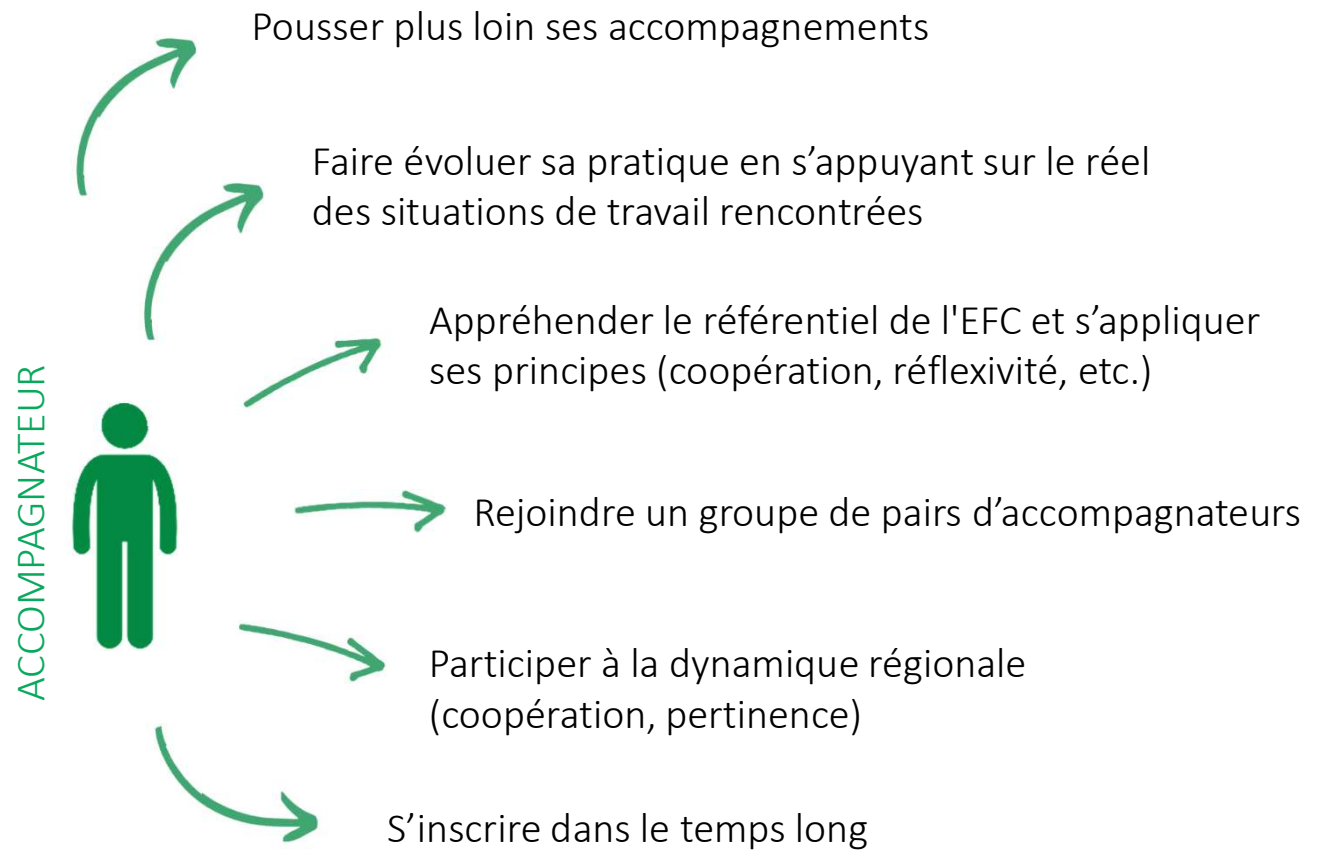
- Produire mieux, apporter une réponse à des besoins réels
- Favoriser la **coopération** entre les parties prenantes
- Construire des modes de contractualisation où se créent des **convergences d'intérêt** et d'engagement entre les parties
- Construire le revenu sur des **effets utiles**

Revisiter son modèle économique ...

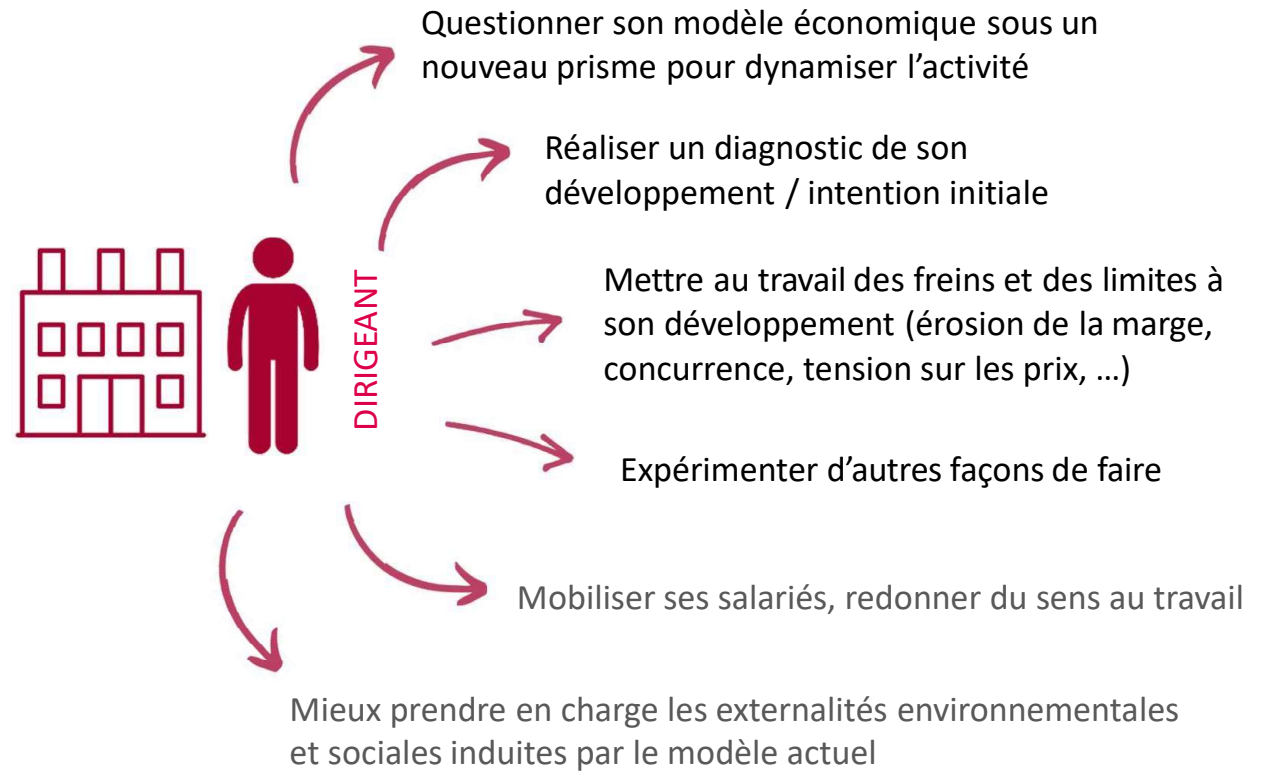
1. **Proposition de valeur** : Offre de biens et de services en réponse à des demandes /attentes de clients, bénéficiaires, usagers
2. **Mode de mobilisation et de développement des ressources** avec la révélation et le développement des ressources immatérielles
3. **Organisation de la production**, interne de l'entreprise (organisation taylorienne / organisation réflexive) et organisation inter-entreprises (filière / sphère fonctionnelle // chaîne de valeur/ écosystème coopératif)
4. **Modèle d'affaires (mode de contractualisation)** qui conduit d'une part à la constitution du revenu d'autre part à structurer les dépenses.
5. **Mode de répartition et d'accumulation de la valeur monétaire**. Cela concerne d'abord les relations entre le revenu de ceux qui travaillent dans l'entreprise et ceux qui ont apporté du capital. C'est aussi des formes de répartition de la valeur avec les clients et les fournisseurs.
6. **Mode de gouvernance** : acteurs internes et externes à l'organisation impliqués dans le processus de décision



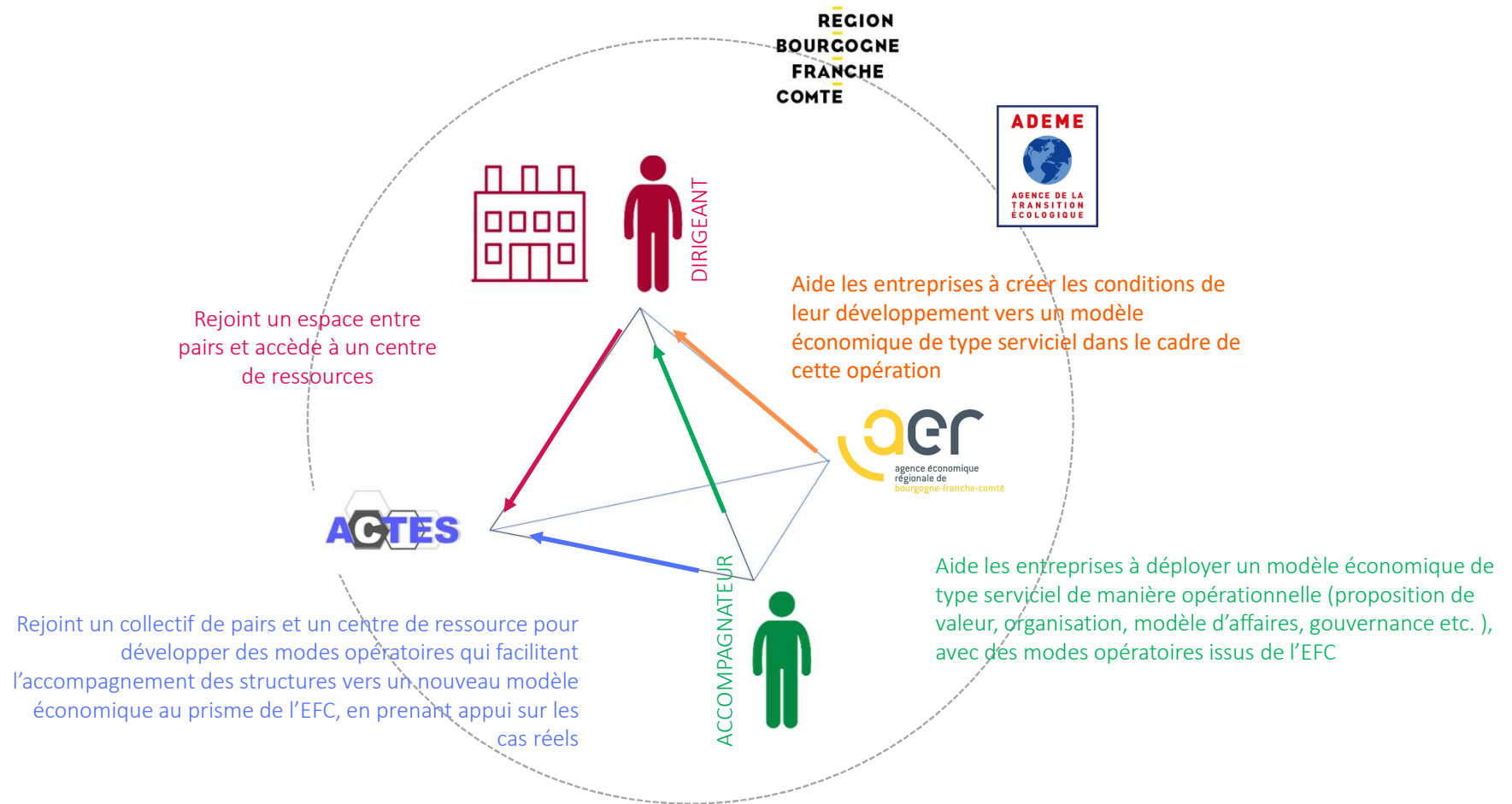
Intentions du dispositif pour les accompagnateurs



Effets utiles visés pour l'entreprise



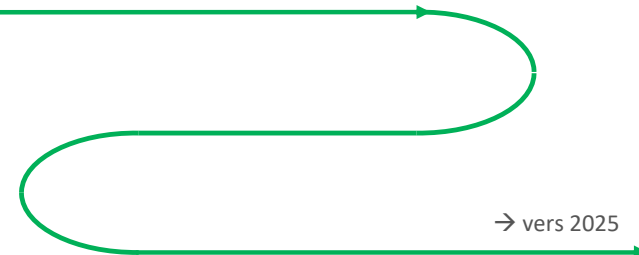
Une opération complète visant une performance globale





COLLECTIF
D'ACCOMPAGNEURS

Cheminement de la communauté des accompagnateurs, soutenus par ACTES



→ vers 2025



Accompagnement individuel des entreprises vers un nouveau modèle économique



COLLECTIF DE
DIRIGEANTS

Dirigeants en groupe de pairs



Modalités

Objet de travail

Faire évoluer le modèle économique de l'entreprise

Engagements des parties, efforts et investissements

Engagements de chacun vis-à-vis :

- De l'accompagnement de l'entreprise
- Des pairs

Organisation du travail / Modalités de travail

Côté entreprise :

- Un accompagnement de 12 à 14 mois
- Convention multipartite

Côté dirigeant :

- Groupe de pairs

Côté accompagnateur :

- Dispositif de compagnonnage
- Outils et méthodes (référentiel EFC)

Évaluation des effets utiles

Un récit qui porte sur :

- La trajectoire de l'entreprise
- La trajectoire du dirigeant
- L'accompagnement

Contributions

Contributions monétaires :

- De l'entreprise vers l'accompagnateur (pris en charge en partie par l'ADEME)
- Du dirigeant vers ACTES
- De l'accompagnateur vers ACTES

Contributions non monétaires à définir

Les différents temps

ACCOMPAGNATEUR



SAS

SAS en présentiel pour rentrer dans la dynamique et poser des bases entrées au cours de l'année

REX-T et apports

Prendre appui sur les situations réelles
10 RDV dans l'année, alternance visio 14h-17h / présentiel 10h-16h

Des points individuels
environ 4 par an



Temps de travail en entreprise
à construire, penser un rythme mensuel d'ateliers avec les équipes + temps de travail avec le dirigeant



DIRIGEANT

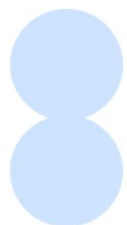
REX-T

Groupe de pairs
8 RDV dans l'année, 5 en visio 15h-17h / 3 en présentiel 10h-16h

Pour tous les adhérents de ACTES



Des modules thématiques
4 par an



Contacts



Bénédicte Dolidzé
bdolidze@aer-bfc.com
06 60 34 74 72

Jason Queudray
jqueudray@aer-bfc.com
06 32 83 22 51



Brigitte Pasquelin
b.pasquelin@actes-bfc.com
06 12 34 40 68

Sophie Berthet
s.berthet@actes-bfc.com
06 07 37 81 58

Contactez nous pour toute
questions ou complément
d'information